

Jabra Talk 45



Bruksanvisning

1. VÄLKOMMEN	3
2. HEADSETÖVERSIKT	4
3. SÅ HÄR BÄR DU PRODUKTEN.....	5
3.1 BYTA EARGEL	
3.2 FÄSTA ÖRONKROKEN	
4. LADDA BATTERIET	7
5. ANSLUTA PRODUKTEN	8
5.1 ANSLUTA TILL EN MOBIL ENHET	
5.2 ANSLUTA TILL MOBIL ENHET (NFC)	
6. ANVÄNDNING	10
6.1 HANTERA FLERA SAMTAL	
7. SUPPORT	12
7.1 VANLIGA FRÅGOR OCH SVAR	
7.2 SKÖTSEL AV HEADSETET	

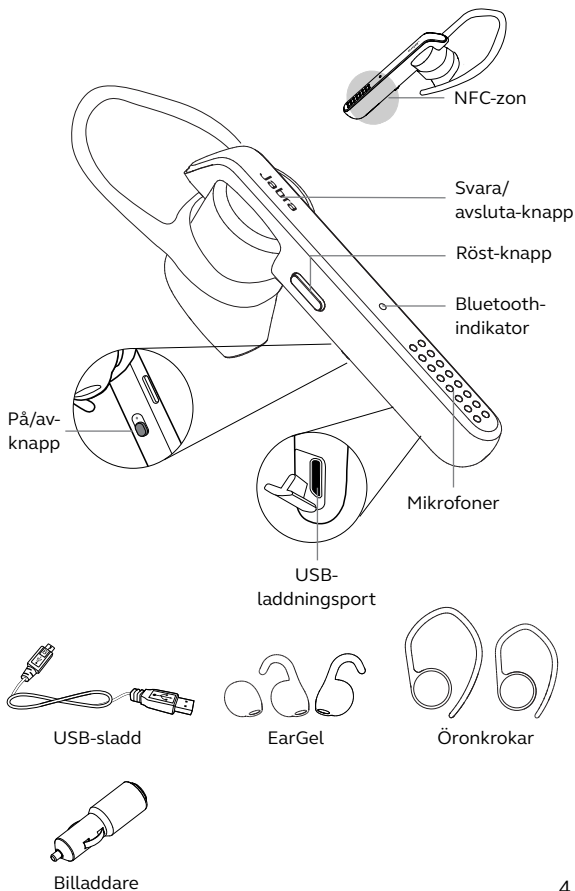
1. VÄLKOMMEN

Tack för att du använder Jabra Talk 45. Vi hoppas du kommer att gilla produkten!

JABRA TALK 45 - FUNKTIONER

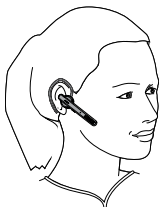
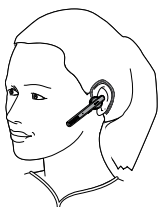
- Tydliga samtal - HD-röst (telefon- och nätverksberoende) och två mikrofoner
- Brusannullering - avancerad teknik för tydliga samtal utan brus
- Räcker länge - upp till sex timmars samtalstid och upp till tio dagars standby-tid
- Strömma från din telefon - musik, poddar och GPS-anvisningar
- Röstkontroll - dedikerad knapp för Siri® och Google Assistant™

2. HEADSETÖVERSIKT



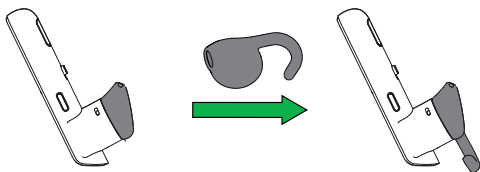
3. SÅ HÄR BÄR DU PRODUKTEN

Headsetet kan bäras med eller utan öronkrok, på vänster eller höger öra. Ytterligare öronkrokar och eargels finns i förpackningen.



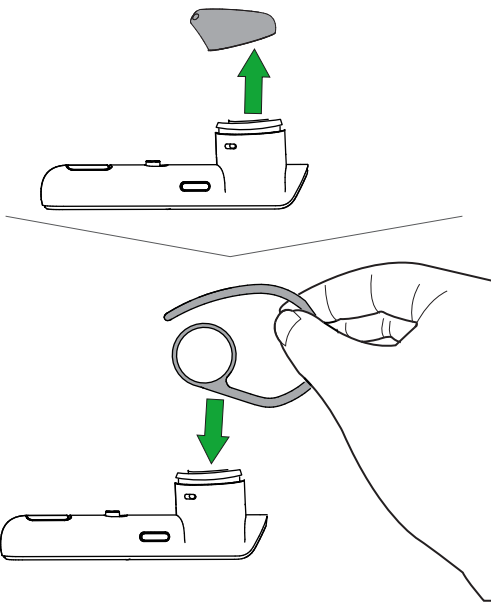
3.1 BYTA EARGEL

Välj mellan olika ergonomiskt designade EarGel-enheter för optimal passform och komfort.



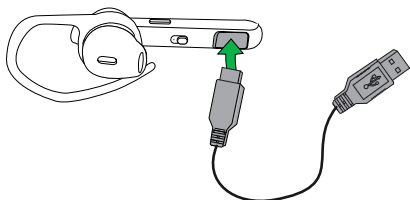
3.2 FÄSTA ÖRONKROKEN

Öronkroken kan fästas till headsetet om så föredras.



4. LADDA BATTERIET

1. Dra tillbaka laddningsskyddet på headsetet för att se USB-laddningsporten.
2. Anslut headsetet till en USB-kontakt med USB-sladden.



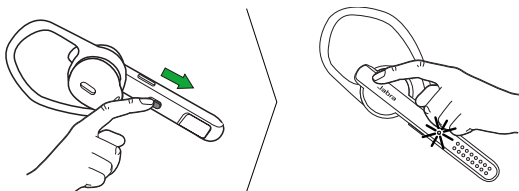
OBS: Av säkerhetsskäl rekommenderas det att inte använda headsetet medan det laddas.

Det tar cirka två timmar att ladda headsetet fullt.

5. ANSLUTA PRODUKTEN

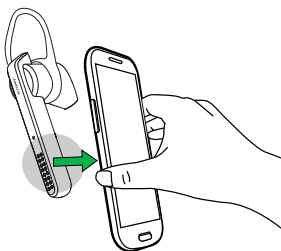
5.1 ANSLUTA TILL EN MOBIL ENHET

1. Slå på headsetet (för **på/av-knappen** till det påslagna läget).
2. Tryck på **Svara/avsluta**-knappen (3 sek.) tills Bluetooth-indikatorn blinkar blått och ihopkopplingsläge meddelas i headsetet.
3. Följ de röststyrda ihopkopplingsinstruktionerna för att koppla ihop headsetet med Bluetooth-enheten.

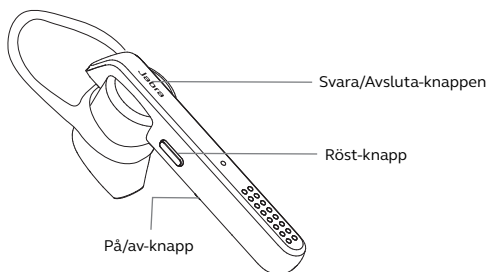






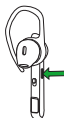
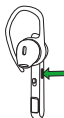
5.2 ANSLUTA TILL MOBIL ENHET (NFC)

1. Kontrollera att NFC är aktiverat på din mobila enhet.
2. För långsamt headsetets NFC-område mot den mobila enhetens NFC-område tills en anslutning bekräftas.




6. ANVÄNDNING



FUNKTION	ÅTGÄRD
 På/av	Använd På/av -knappen
 Besvara/ avsluta samtal	Tryck på Svara/avsluta-knappen eller säg "Answer"
 Avvisa samtal	Dubbeltryck på Svara/avsluta-knappen eller säg "Ignore"
 Ringa upp senaste numret	Dubbeltryck på Svara/avsluta-knappen när du inte är i ett samtal
 Aktivera röstkontroll (beroende på telefon)	Tryck på Röst -knappen för röstuppringning (t.ex. Siri/Google Now). Tryck och håll in Röst -knappen (1 sek.) för röstkontroll
 Ljud av/på	Tryck på Röst knappen när du sitter i samtal

6.1 HANTERA FLERA SAMTAL

Headsetet kan ta emot och hantera flera samtal samtidigt.

FUNKTION	ÅTGÄRD
Avsluta aktuellt samtal och svara på inkommande samtal	Tryck på Svara/avsluta -knappen
 Växla mellan parkerat samtal och aktivt samtal	Tryck och håll in Svara/avsluta -knappen (2 sek.)
Parkera aktuellt samtal och svara på inkommande samtal	Tryck och håll in Svara/avsluta -knappen (2 sek.)
Avvisa inkommande samtal	Tryck två gånger på Svara/avsluta -knappen

7. SUPPORT

7.1 VANLIGA FRÅGOR OCH SVAR

Se den omfattande FAQ på Jabra.com/talk45.

7.2 SKÖTSEL AV HEADSETET

- Förvara alltid headsetet avstängt och väl skyddat.
- Undvik förvaring i extrema temperaturer (över 70°C eller under -10°C). Detta kan förkorta batteriets livslängd och påverka headsetets funktion.
- Utsätt inte headsetet för regn eller andra vätskor.

© 2018 GN Audio. All rights reserved. Jabra® is a registered trademark of GN Audio. The Bluetooth® word mark and logos are owned by the Bluetooth SIG, Inc. and any use of such marks by GN Audio is under license.

Made in China
MODEL: OTE18



Declaration of Conformity can be found on
www.jabra.com/doc